



Gruppo **Tironi**

*Garanzia di qualità
e professionalità*

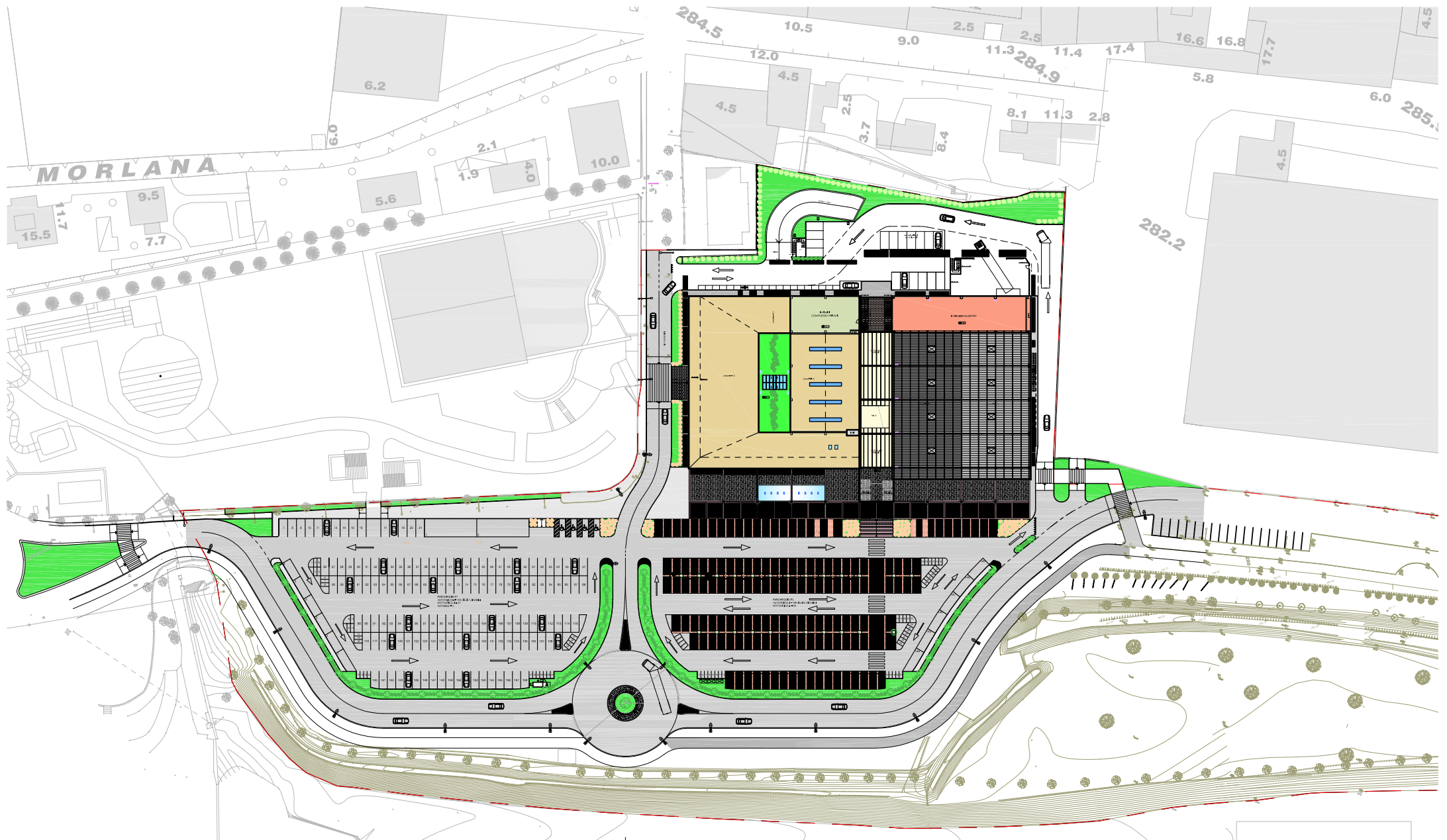
“COMPLESSO POLIFUNZIONALE VIALE PIAVE”



Tel: 035.512202 • www.gruppotironi.com

PLANIMETRIA GENERALE AMBITO A

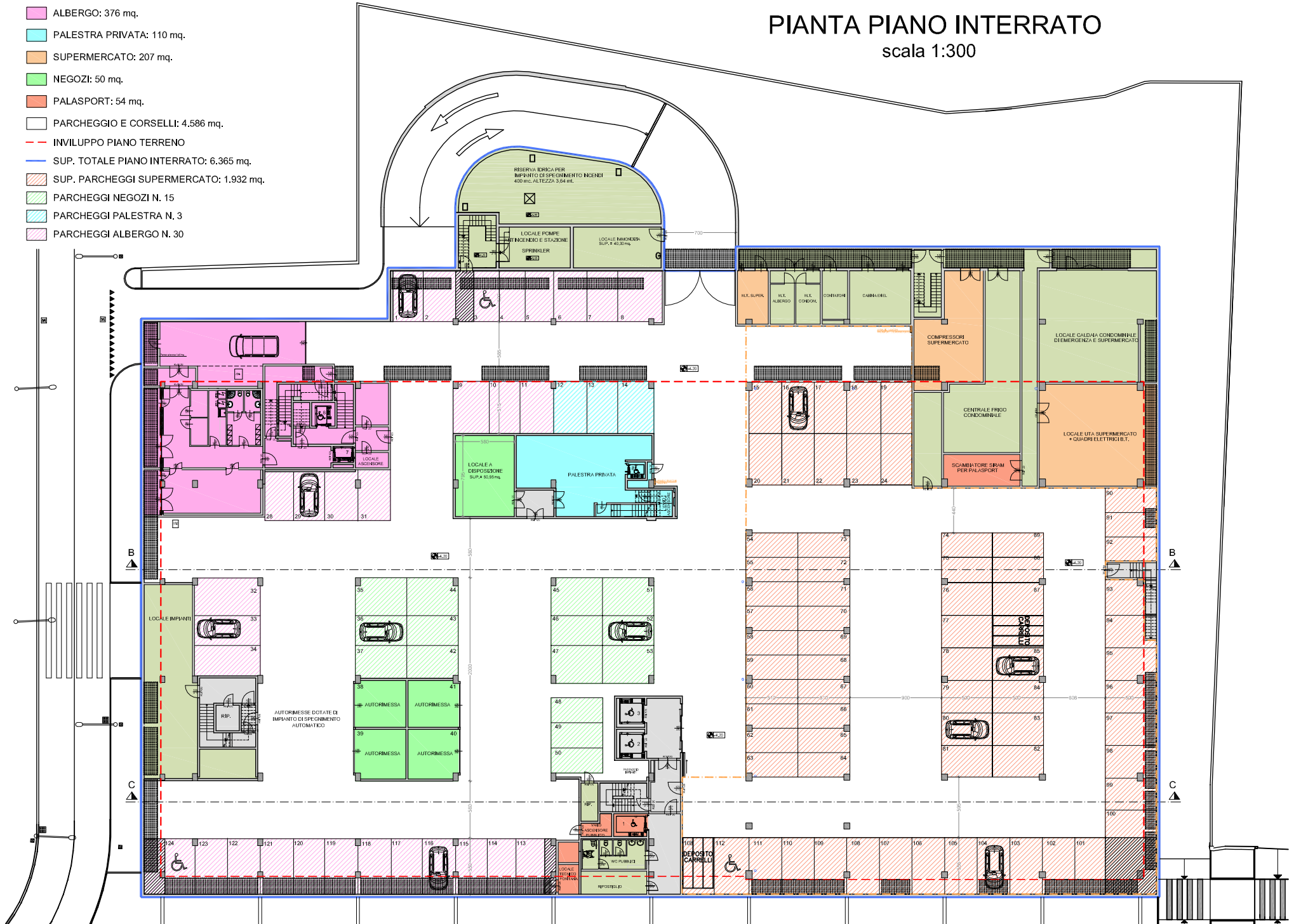
SCALA 1:1000



- SCALE ED ASCENSORI CONDOMINIALI: 160 mq.
- LOCALI TECNICI: 883 mq.
- ALBERGO: 376 mq.
- PALESTRA PRIVATA: 110 mq.
- SUPERMERCATO: 207 mq.
- NEGOZI: 50 mq.
- PALASPORT: 54 mq.
- PARCHEGGIO E CORSELLI: 4.586 mq.
- INVILUPPO PIANO TERRENO
- SUP. TOTALE PIANO INTERRATO: 6.365 mq.
- SUP. PARCHEGGI SUPERMERCATO: 1.932 mq.
- PARCHEGGI NEGOZI N. 15
- PARCHEGGI PALESTRA N. 3
- PARCHEGGI ALBERGO N. 30

PIANTA PIANO INTERRATO

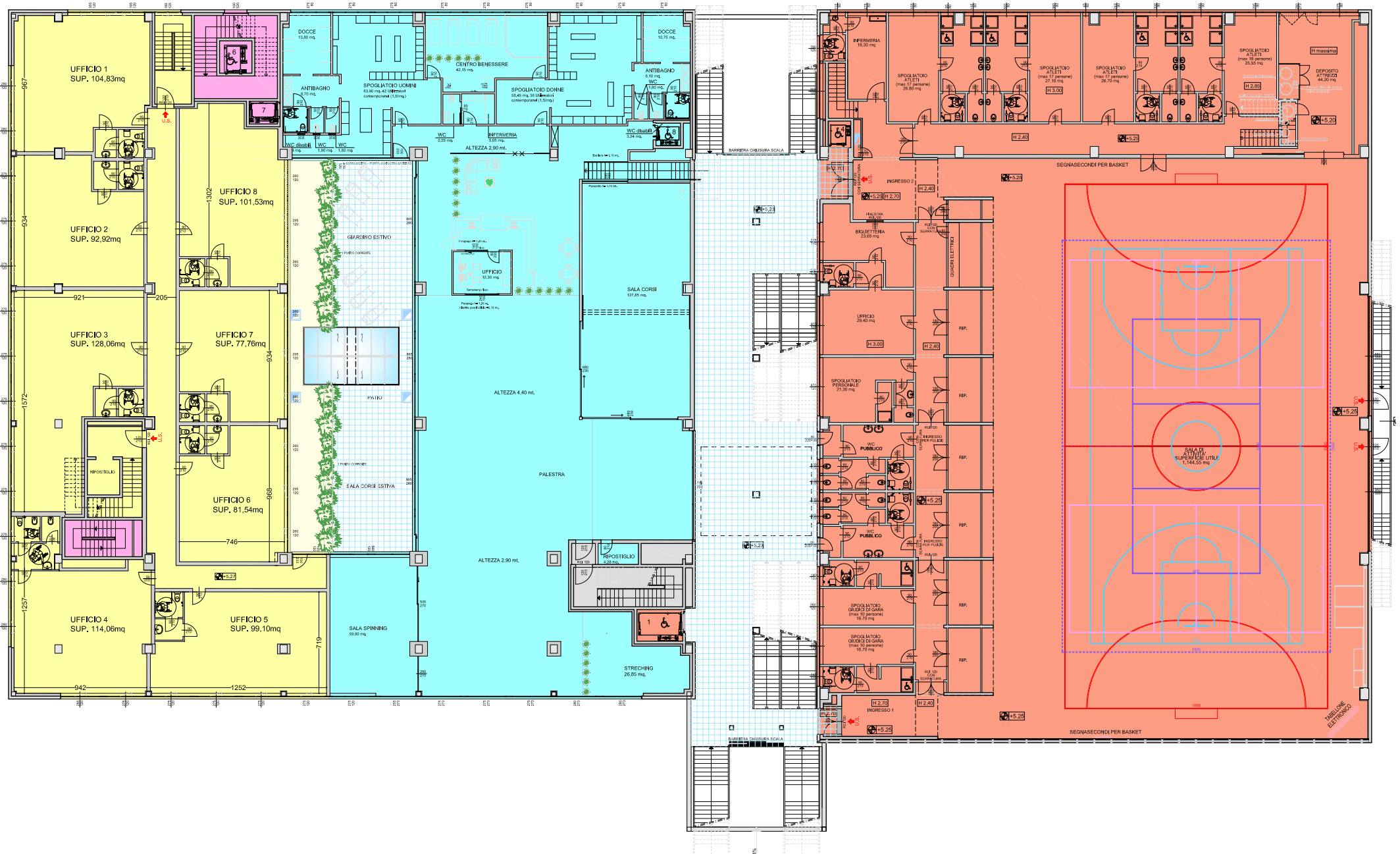
scala 1:300



- ALBERGO: 59 mq.
- PALASPORT: 2.059 mq.
- CONNETTIVO COMPRESE SCALE INTERNE: 367 mq.
- PALESTRA PRIVATA: 1.100 mq.
- SCALE ED ASCENSORI CONDOMINIALI: 36 mq.
- AREA ESTERNA PALESTRA: 167 mq.
- UFFICI: 942 mq.
- AREA ESTERNA UFFICI: 75 mq.
- SUP. TOTALE PIANO PRIMO: 4.805 mq.**

PIANTA PIANO PRIMO

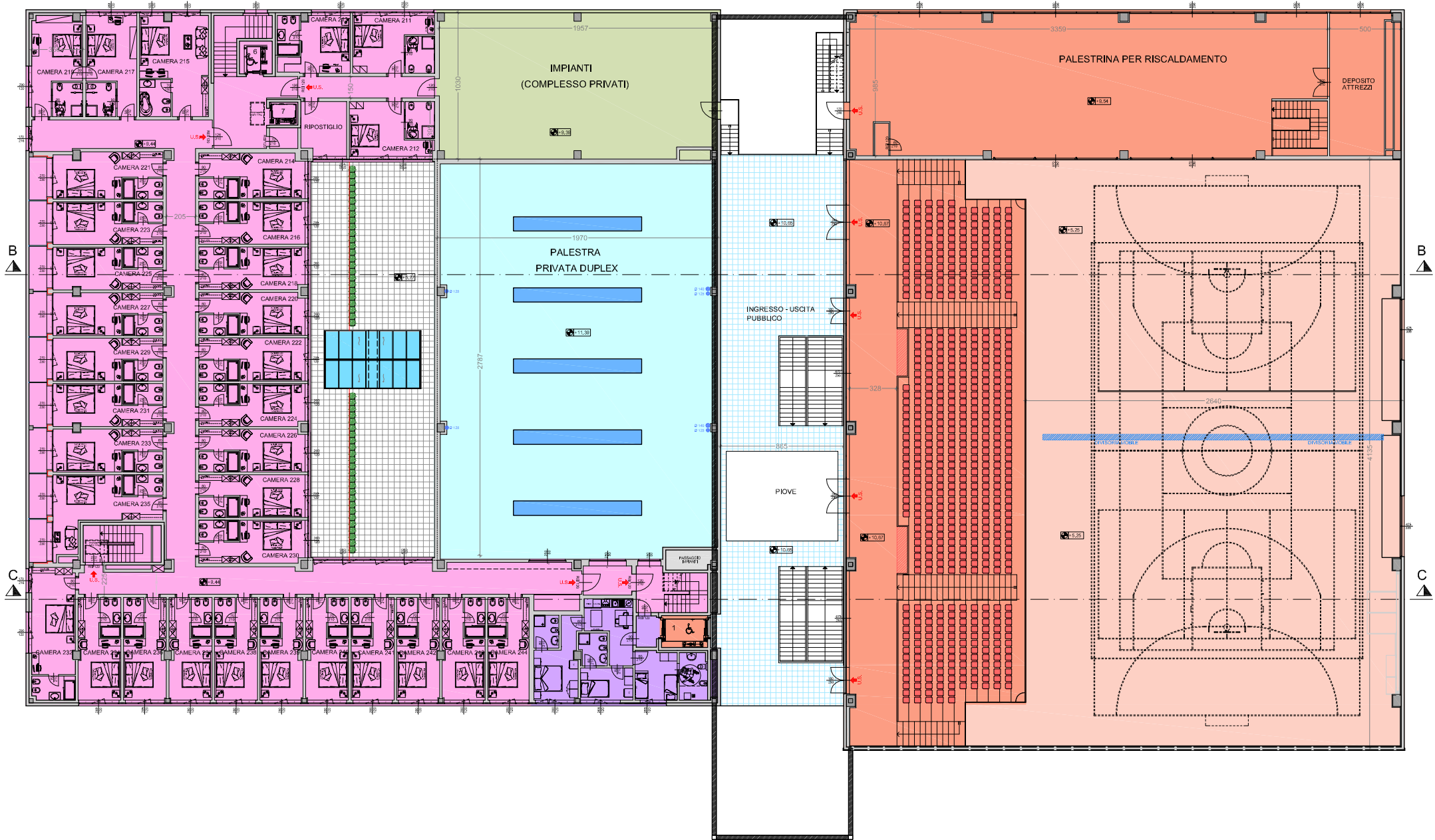
scala 1:250

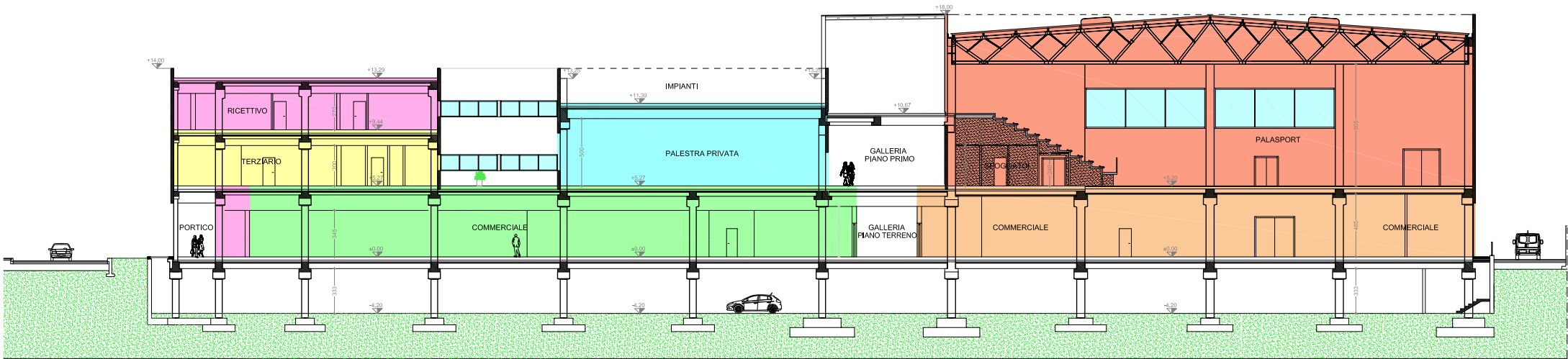


- ALBERGO: 1.278 mq.
 - PALASPORT TRIBUNE E PALESTRINA: 938 mq.
 - STRUTTURA SOCIALE. 80 mq.
 - SCALE ED ASCENSORI CONDOMINIALI: 9 mq.
 - CONNETTIVO COMPRESO SCALE INTERNE: 342 mq.
 - LOCALI TECNICI: 204 mq.
- SUP. TOTALE PIANO SECONDO: 2.851 mq.

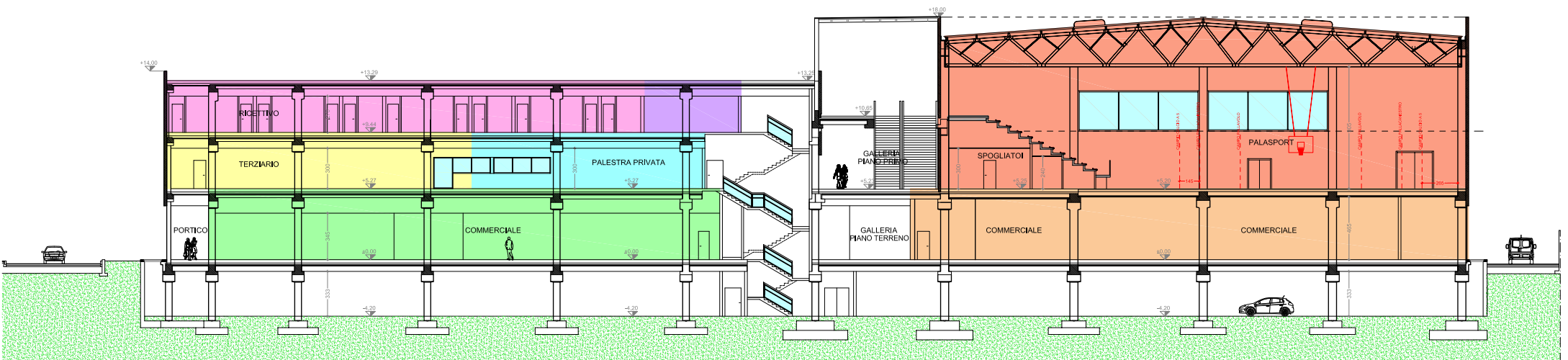
PIANTA PIANO SECONDO

scala 1:250





SEZIONE B - B



SEZIONE C - C

- | | |
|--|---|
| NEGOZI | STRUTTURA SOCIALE |
| SUPERMERCATO | ALBERGO |
| UFFICI | PALASPORT |
| PALESTRA PRIVATA | |